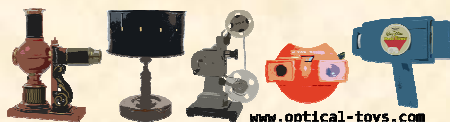
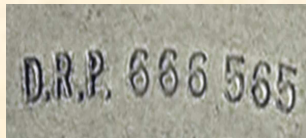
**D.R.P.****Deutsches Reichspatent****D.R.G.M.****Deutsche Reich Gebrauchs Muster****1877 - 1945**

**Zuordnung von Patentnummern zum Ausgabejahr zur  
Abschätzung des Produktionsjahres**

<b>Jahr</b>	<b>D.R.P.</b>	<b>Jahr</b>	<b>D.R.G.M.</b>
1877	x -3411		
1878	3412 - 6679		
1879	6680 - 11626		
1880	11627 - 15416		
1881	15417 - 18780		
1882	18781 - 24288		
1883	24289 - 27473		
1884	27474 - 32827		
1885	32828 - 34234		
1886	34235 - 38146		
1887	38147 - 42053		
1888	42054 - 46038		
1889	46039 - 50360		
1890	50361 - 55109		
1891	55110 - 60637	1891	x - 2056
1892	60638 - 66524	1892	2057 - 8972
1893	66525 - 73048	1893	8973 - 20295
1894	73049 - 79009	1894	20296 - 33473
1895	79010 - 84731	1895	33474 - 49316
1896	84732 - 90382	1896	49317 - 67052
1897	90383 - 95758	1897	67053 - 85651
1898	95759 - 101372	1898	85652 - 108672
1899	101373 - 108398	1899	108673 - 126198
1900	108399 - 116997	1900	126199 - 144790
1901	116998 - 127464	1901	144791 - 165285
1902	127465 - 138166	1902	165286 - 189298
1903	138167 - 148046	1903	189299 - 214121
1904	148047 - 157582	1904	214122 - 238941
1905	157583 - 167075	1905	238942 - 266693
1906	167076 - 180522	1906	266694 - 294709
1907	180523 - 193391	1907	294710 - 325053





**Zuordnung von Patentnummern  
zum Ausgabejahr zur  
Abschätzung des Produktionsjahres**



<b>Jahr</b>	<b>D.R.P.</b>	<b>Jahr</b>	<b>D.R.G.M.</b>
1908	193392 - 205494	1908	325054 - 360057
1909	205495 - 217299	1909	360058 - 402990
1910	217300 - 229496	1910	402991 - 445285
1911	229497 - 242088	1911	445286 - 490792
1912	242089 - 255067	1912	490793 - 534165
1913	255068 - 268710	1913	534166 - 582561
1914	268711 - 281478	1914	582562 - 621440
1915	281479 - 289455	1915	621441 - 640793
1916	289456 - 295948	1916	640794 - 656863
1917	295949 - 303620	1917	656864 - 673159
1918	303621 - 309830	1918	673160 - 688628
1919	309831 - 317672	1919	688629 - 727717
1920	317673 - 331398	1920	727718 - 761167
1921	331399 - 346119	1921	761168 - 801527
1922	346120 - 366682	1922	801528 - 834056
1923	366683 - 386998	1923	834057 - 861682
1924	386999 - 407544	1924	861683 - 893495
1925	407545 - 423264	1925	893496 - 933595
1926	423265 - 438755	1926	933596 - 974245
1927	438756 - 453955	1927	974246 - 1015246
1928	454956 - 469676	1928	1015247 - 1056593
1929	469677 - 487987	1929	1056594 - 1101263
1930	487988 - 515098	1930	1101264 - 1152262
1931	515099 - 541041	1931	1152263 - 1200312
1932	541042 - 566771	1932	1200313 - 1244424
1933	566772 - 590225	1933	1244425 - 1284566
1934	590226 - 607057	1934	1284567 - 1322191
1935	607058 - 623205	1935	1322192 - 1358462
1936	623206 - 640081	1936	1358463 - 1395077
1937	640082 - 654446	1937	1395078 - 1424955
1938	654447 - 669858	1938	1424956 - 1453664
1939	669859 - 685412	1939	1453665 - 1478890
1940	685413 - 700197	1940	1478891 - 1495080
1941	700198 - 715116	1941	1495081 - 1512233
1942	715117 - 729894	1942	1512234 - 1526138
1943	729895 - 743163	1943	1526139 - 1536386
1944	743164 - 756825	1944	1536387 - 1538970
1945	756826 - 759516		

